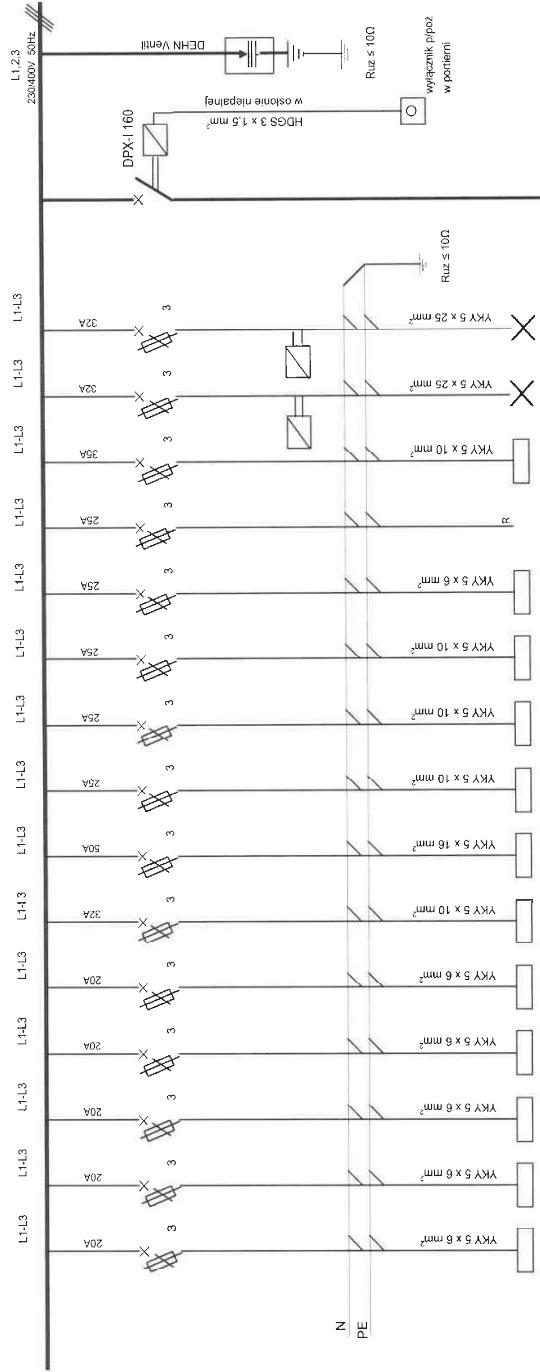


SCHEMAT ROZDZIELNICY GŁÓWNEJ RG5n nierzerwanowej - BUDYNEK NR 5



Rozdzelnica	TO5/1	TO5/2	TO5/3	TO5/4	TO5/6	T5/2	RW5	T5/3	T5/4	T5/5	TA5	osw.zew.
MOC [kW]	0,52	1,04	1,97	1,30	3,00	8,12	3,00	6,00	7,00	4,00	2,00	4,00
kondensacja-pomieszc.	0,4	parter	I piętro	poddasze	parter	wentylacja	korridor	I piętro	II piętro	poddasze	parter	osw.zew.
		0,4	100	200	304	0,11	100	100	200	304	2	4,00

ZESTAWIENIE MOCY ODBIORNIKÓW NIERZERWANYCH w bud nr 5

lp	Symbol rozdzielnicy lub odbiornika	Ps sr [kW]	Kn	P sr [kW]	cos φ	tg φ	Os sr [kVAR]
1	Rozdzielnicie oświetleniowe	6,76	0,80	5,41	0,92	0,426	2,30
2	Rozdzielnicie gn wykładowych	27,00	0,70	18,90	0,92	0,329	6,22
3	Rozdzielnicie RW5	8,09	1,00	8,09	0,92	0,426	3,45
4	Oświetlenie zewnętrzne	8,00	0,50	4,00	0,92	0,426	2,00
4	Razem	49,9	0,73	36,40	0,93	0,41	13,97

$P_{dł sn} = 36,40 \text{ kW} \times 0,9 = 32,76 \text{ kW}$

$I_{dł sn} = 52,5 \text{ [A]}$
zabezpieczenie w r.n.n. - 100 [A]

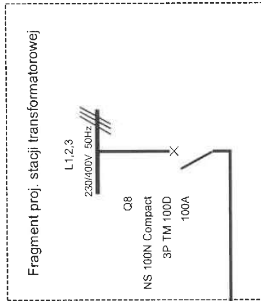
MOC OBLICZONO METODĄ WSPÓŁCZYNNIKÓW:

$P_{dł} = P_{sr} \times K_1 \times K_2$
 $P_{sr} = P_{sr} \times K_2$
 $P_{sr} = P_{nsl} \times K_2$
gdzie:

- K_2 - współczynnik jednoczesności grupy urządzeń na kondygnacji
- K_{sr} - współczynnik jednoczesności grupy urządzeń dla wszystkich kondygnacji
- K_{sr} - współczynnik jednoczesności między wizami

UWAGI:

- ROZDZIELNICE RG5n WYKONAC WEDŁUG SCHEMATU I DOWOLNYM SYSTEMIE ZACHOWANIEM NASTĘPUJĄCYCH DANYCH:
 - U zn izol = 1000 V
 - U zn rob = 230/400 V
 - IP 44 - wykonane natynkowe
- ROZDZIELNICE MONTOWAC WE WNECIE OBOK ROZDZIELNICY RG5r
- Wszystkie zastosowane aparaty winny być równoważne projektowanym



PRACOWNIA ARCHITEKTONICZNA STUDIO MT'97
ul. Ostęga 38/1 ; 72-005 Przechaw

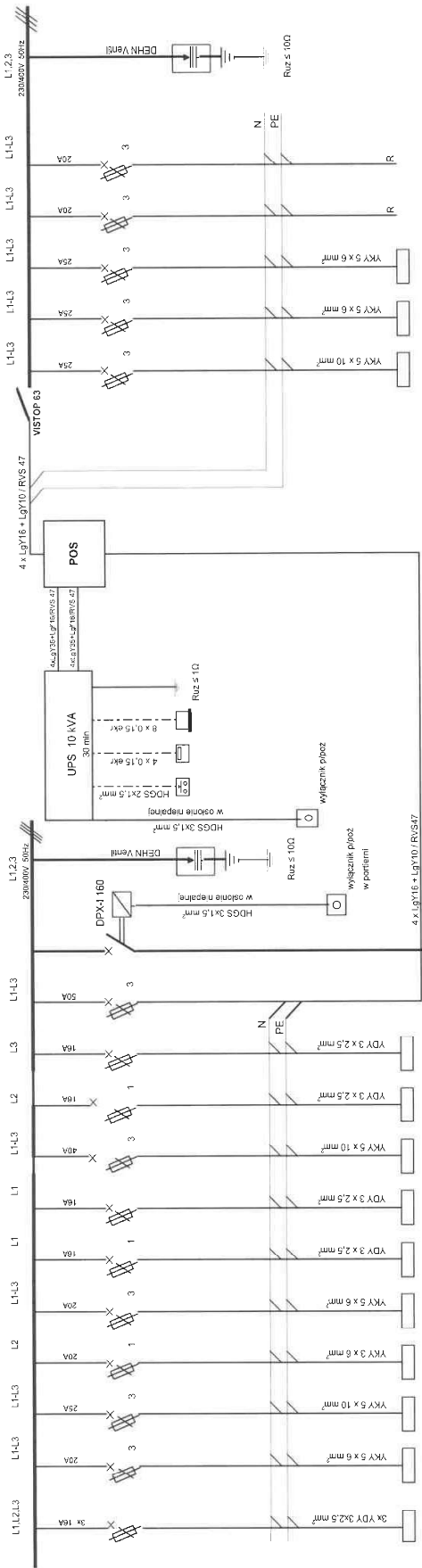
Projekt przebudowy i rozbiłowy zespołu budynków uniwersyteckich przy al. Piastów 40b w Szczecinie w trybie zmiany sposobu użytkowania części pomieszczeń (w tym pomieszczeń piwnicznych) i pomieszczeń znajdujących się na poddaszach budynków na pomieszczenia związane z funkcjami dydaktyczną, biurową nowego budynku dydaktycznego (3 kondygnacji) z wysokim dachem oraz zagospodarowanie terenu z niezbędną infrastrukturą techniczną

BUDYNEK nr 5 - schemat rozdzielnic RG5n nierzerwanowej

Temat rysunku:	Szczecin al. Piastów 40b, dz nr 2/7 ; 2/8 obr 1049 m. Szczecin
Adres inwestycji:	UNIWERSYTET SZCZECIŃSKI
Inwestor:	al. Papieża Jana Pawła II 31, 70-453 Szczecin
Projektant:	Ryszard Filipowicz upr. nr 13/Sz/89
Sprawdzający:	Stawomir Holodja upr. nr Z.N/0095/POPF/08
PAZA:	BRANZA
PROJ.BUD.-WYK.	INST.ELEKTR.
SKALA:	DATA:
	08-10-2019
	RYS. NR:
	E1

ROZDZIELNICA GT K5 zasilająca komputery

SCHEMAT ROZDZIELNICY GŁÓWNEJ RG5r REZERWOWANEJ - BUDYNEK NR 5



Całkowity P. rozcz. 0,6	TR52	TR55	RC5	TR53	klasy dyf.	SZD	Rozdziel.
1,89	3,30	4,00	4,00	0,37	0,20	6,30	MOC [kW]
przebieg kosztów	przebieg kosztów	przebieg kosztów	przebieg kosztów	przebieg kosztów	przebieg kosztów	przebieg kosztów	zasilacze centrala ZSP130DR pomieszc.

ZESTAWIENIE MOCY ODBIORNIKÓW REZERWOWANYCH w bud nr 5

lp	Symbol rozdzelnicy lub odbiornika	P _s str [kW]	K _{st}	P _s str [kW]	cos φ	I _g φ	Ca str [kVA]
1	Rozdzielnicze oswiebleniowe	2,06	0,90	1,85	0,85	0,329	0,61
2	Rozdzielnicza portierni TPS	3,30	1,00	3,30	0,85	0,329	0,69
3	Dzwig	6,30	1,00	6,30	0,82	0,476	2,09
4	Komputery	14,40	0,80	7,26	1,00	0,000	0,00
5	Wzrost cedliny RDS	4,00	1,00	4,00	1,00	0,000	0,00
6	Razem	30,06	0,85	25,61	0,97	0,25	4,38

P_{ca str} = 25,63 kW

I_{dd} = 37,04 [A]

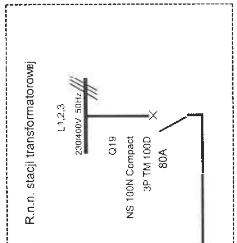
zabezpieczenie w r.n.n. - 80 [A]

MOC OBLICZONO METODĄ WSPÓLCZYNNIKÓW;
gdzie:
K_{st} - współczynnik zapotrzebowania prądu urządzeń
K_{cos} - współczynnik jednoczesności między w. 2-ami

symbol rozdz.	TR501	TR52	TK53
Moc tryb kondygnacji	6,80	4,80	2,70
I _{pr}	100	200	304

P_{obl} = P_{inst} = 14,4kW

K_{cos} = 0,8 - współczynnik zapotrzebowania prądu urządzeń



- UWAGI:
- ROZDZIELNICĘ RG5r WYKONAĆ WEDŁUG SCHEMATU W DOWOLNYM SYSTEMIE Z ZACHOWANIEM NASTĘPUJĄCYCH DANYCH:
- U_{zn} razi = 1000 V
- I_{pr} 24 - wykonanie indywidualne
 - ROZDZIELNICĘ MONTOWAĆ WŁĄCZNIKIEM OBRĘK ROZDZIELNICY RG5r
 - Wszystkie zabudowane aparaty winny być równoważone projektowanymi

PLACOWNIA ARCHITEKTONICZNA STUDIO M797 ul. Osobowicza 38/1, 72-005 Przecław	
Projekt przebudowy i rozdzielenia zapotrzebowania umiarkowanych mocy w budynku 409 - Centrum usług zaopiekaniczych. Sprzedaż i montaż urządzeń elektrycznych. Wykonanie i montaż instalacji elektrycznych. Wykonanie i montaż instalacji elektrycznych. Wykonanie i montaż instalacji elektrycznych. Wykonanie i montaż instalacji elektrycznych.	
BUDYNEK nr 5 - schemat rozdzielnic RG5r rezerwowanej	
Adres inwestycji:	Szczecin al. Piastów 40b, 46 nr 277, 28 obr-1049 m. Szczecin
Inwestor:	UNIWERSYTET SZCZECIŃSKI al. Jedności Narodowej 31, 70-453 Szczecin
Projektant:	Ryszard Filipowicz upr. nr 1352/89
Opis prac:	
Sprzedaż:	Stawomir Hojnycki upr. nr ZAP/0095/PODE/08
PRACOWNIA ARCHITEKTONICZNA STUDIO M797	PRACOWNIA ARCHITEKTONICZNA STUDIO M797
ul. Osobowicza 38/1, 72-005 Przecław	ul. Osobowicza 38/1, 72-005 Przecław
REG. BUD. WSK. INŻ. ELEKTR.	REG. BUD. WSK. INŻ. ELEKTR.
RY.S. NR:	RY.S. NR:
08.04.2019	08.04.2019