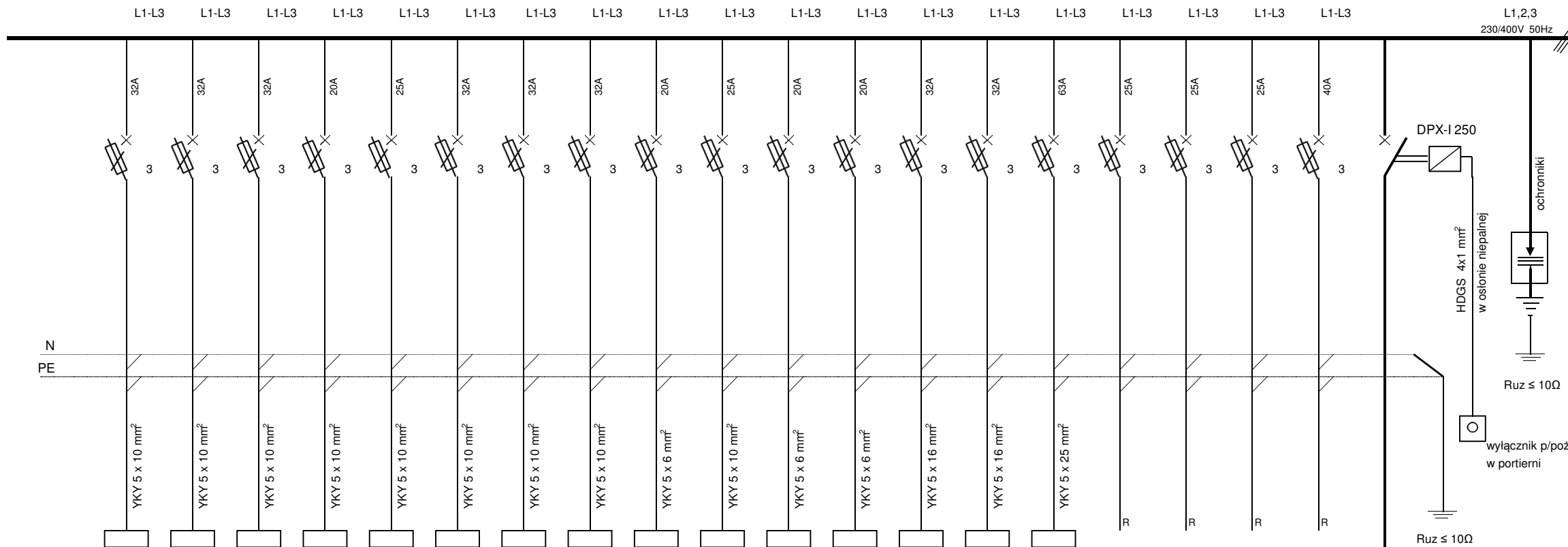


SCHEMAT ROZDZIELNICY GŁÓWNEJ RG1n nierezewowanej - BUDYNEK NR 1



Rozdzielnica	T1/1	T1/2	T1/3	TO1/1	TO1/2	T1/4	T1/5	T1/6	TO1/4	TO1/3	TO1/5	TO1/6	TB	TL	RW1				
MOC [kW]	8,40	9,80	9,10	4,19	8,56	4,80	6,60	6,30	3,78	8,91	3,31	2,60	8,29	6,78	26,32				
kondtgnacja-pomieszc	poz -1	parter	I piętro	poz -1	parter	I piętro	poddasze	poddasze	I piętro	I piętro	poddasze	poddasze	klub stud. piwnica-1	stołówka parter	poddasze wentylacja				

ZESTAWIENIE MOCY ODBIORNIKÓW NIEREZERWOWANYCH w bud nr 1

lp	Symbol rozdzielnic lub odbioru	P _s śr [kW]	K _{z1}	P _{śr} [kW]	cos φ	tg φ	Q _s śr [kVAR]
1	Rozdzielnice oświetleniowe	31,35	0,70	21,95	0,95	0,329	8,08
2	Rozdzielnice gn. wtykowych	60,07	0,70	42,05	0,92	0,426	17,59
3	Rozdzielnica RW1	26,43	0,70	18,50	0,92	0,426	6,85
4	Razem	117,85	0,70	82,50	0,93	0,396	32,52

$P_{obl\ 1n} = 82,50\ kW \times 0,8 = 66,00\ kW$

$I_{dd\ 1n} = 101,33\ [A]$
zabezpieczenie w r.n.n. - 160 [A]

MOC OBLICZONO METODĄ WSPÓŁCZYNNIKÓW:

$P_{obl} = P_{śr} \times K_{z2}$

$P_{śr} = P_{s\ śr} \times K_{z1}$

$P_{s\ śr} = P_{inst} \times K_z$

gdzie:

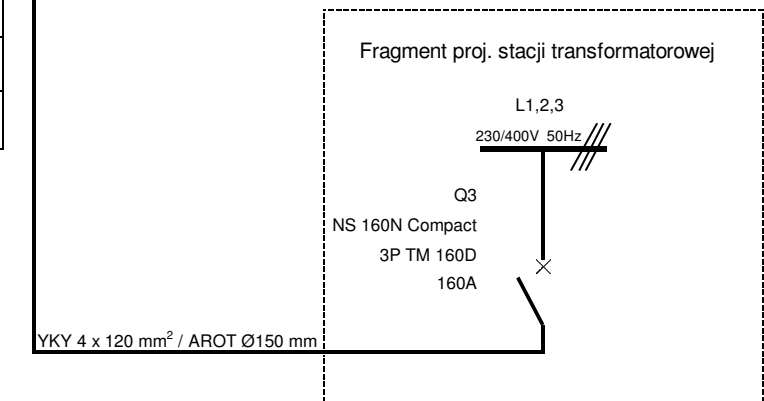
K_z - współczynnik jednoczesności grupy urządzeń na kondygnacji

K_{z1} - współczynnik jednoczesności grupy urządzeń dla wszystkich kondygnacji

K_{z2} - współczynnik jednoczesności między włz-ami

UWAGI:

- ROZDZIELNICĘ RG1n WYKONAĆ WEDŁUG SCHEMATU W DOWOLNYM SYSTEMIE Z ZACHOWANIEM NASTĘPUJĄCYCH DANYCH:
 - U zn izol = 1000 V
 - U zn rob = 230/400 V
 - IP 44 - wykonanie natynkowe
- ROZDZIELNICĘ MONTOWAĆ W POMIESZCZENIU ROZDZIELNICZY N.N. W PIWNICY
- Wszystkie zastosowane aparaty winny być równoważne projektowanym



PRACOWNIA ARCHITEKTONICZNA STUDIO MT'97 ul. Ostoja 38/1 ; 72-005 Przeclaw				
Projekt przebudowy i rozbudowy zespołu budynków uniwersyteckich przy al. Piastów 40B w Szczecinie wraz ze zmianą sposobu użytkowania części pomieszczeń (w tym pomieszczeń piwnicznych i pomieszczeń znajdujących się na poddaszach budynków) na pomieszczenia związane z funkcją dydaktyczną, budowa nowego budynku dydaktycznego (3 kondygnacyjnego z wysokim dachem) oraz zagospodarowanie terenu z niezbędną infrastrukturą techniczną				
Temat rysunku:	BUDYNEK nr 1 - Schemat rozdzielnic RG1n nierezewowanej			
Adres inwestycji:	Szczecin al..Piastów 40b, dz nr 2/7 ; 2/8 obr 1049 m. Szczecin			
Inwestor:	UNIwersytet SZCZECIŃSKI al. Papieża Jana Pawła II 31 , 70-453 Szczecin			
Projektant:	Ryszard Filipowicz upr. nr 13/Sz/89			
Sprawdzający	Sławomir Hołojda ZAP/0095/POOE/08			
FAZA: PROJ. BUD.-WYK.	BRANZA INST.ELEKTR.	SKALA	DATA : 08-10.2019	RYS. NR: E1

